

CORSO DI ALTA FORMAZIONE

Management scolastico e direzione delle scuole paritarie

IV edizione

Milano, Università Cattolica del Sacro Cuore

10 giornate, dal 03 febbraio al 26 maggio 2018



Negli ultimi due anni oltre 300 scuole hanno chiuso i battenti e si registrano circa 75mila alunni in meno: la scuola paritaria sta vivendo un momento difficile, che non è dovuto solo alla crisi economica.

Un fattore importante è la difficoltà di chi è a capo delle scuole di scegliere criteri gestionali innovativi, in grado di assicurare un management adeguato, che non snaturi il carisma ma che, assicurando una scuola di qualità, lo porti alla sua massima espressione.

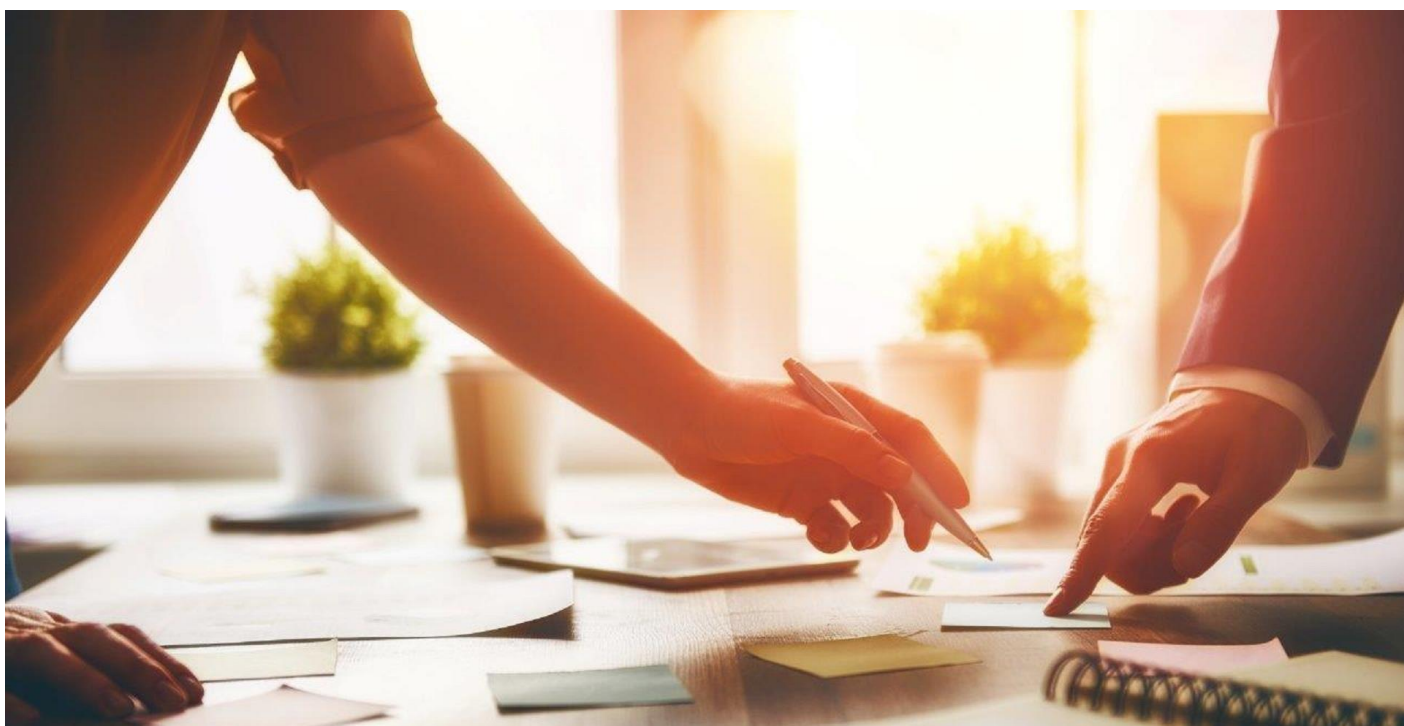
Il corso di alta formazione “*Management scolastico e direzione delle scuole paritarie*” risponde all’esigenza di **formazione manageriale** di chi opera nella direzione didattica, amministrativa e gestionale delle scuole paritarie di qualsiasi grado.

Il percorso offre una preparazione ampia e concreta, approfondendo gli strumenti adeguati per un **management efficiente e sostenibile** e fornendo gli aggiornamenti per sapersi orientare tra le **novità del sistema scuola**.

“Il corso ha risposto a pieno alle mie aspettative, fornendomi conoscenze e competenze di natura didattica, giuridica e finanziaria. Di questa esperienza porto a casa il continuo richiamo ai fondatori delle nostre realtà, al loro carisma e alla loro lungimiranza. Le nostre scuole sono infatti chiamate a mantenere la stessa forza innovativa e, per far questo, hanno bisogno di persone formate, pronte e competenti”

Gaetano Biagioni

Preside istituto agro-ambientale cattolico



Il corso

Il corso nasce come risposta all'esigenza di formazione di **dirigenti, insegnanti e amministrativi** che lavorano all'interno delle scuole paritarie. Con un programma completo e all'avanguardia, capace di formare gli operatori del sistema scolastico in base alle effettive caratteristiche di ciascun istituto, il corso introduce nel mondo della scuola le **tecniche e le competenze di gestione manageriale**, al fine di garantire una **scuola sostenibile e di qualità**.

Il percorso è costruito in quattro moduli:

1. **Sistema scolastico in Italia e in Europa.**

Percorso sociale, storico e giuridico dal 1947 alla legge 107

Obiettivo: avere consapevolezza del complesso sistema scolastico, fornendo conoscenze su aspetti giuridico/sociali e aggiornamenti su deleghe, normative e le politiche sociali.

2. **Gestione, normativa e amministrazione delle scuole paritarie**

Obiettivo: rendere note le buone pratiche gestionali, approfondendo le diverse linee di finanziamento (School Bonus, detrazioni, BON, etc).

3. **Gestione delle risorse umane**

Obiettivo: pianificare e gestire con successo l'organizzazione del personale, prestando una particolare attenzione alla relazione tra religiosi e laici, sempre più presenti nelle gestione amministrativa e didattica delle scuole.

4. **Autovalutazione, piano di miglioramento, integrazione e internazionalizzazione**

Obiettivo: approfondire gli indicatori per una buona scuola di qualità.

"Una esperienza straordinaria, che mi ha permesso di ampliare il bagaglio professionale, condividere con altri dirigenti idee e metodologie all'avanguardia ma anche fatiche e preoccupazioni, aumentare i contatti lavorativi e conoscere professionisti del settore. Grazie all'approccio concreto e innovativo, ho potuto applicare sin da subito al mio Istituto le conoscenze apprese in aula."

Maria Luisa Miggiano

Istituto Santa Dorotea Arcore

Faculty

La direzione scientifica del corso è affidata al prof. **Marco Grumo**, Docente di economia aziendale dell'Università Cattolica, affiancato da **Suor Anna Monia Alfieri**, Presidente della Fidae Lombardia e Docente nei corsi di ALTIS, considerati alcune tra le più autorevoli voci in materia, da anni impegnati nel miglioramento del sistema scolastico.

La docenza sarà curata da **accademici, esponenti del Ministero ed esperti** del settore scolastico.



Struttura e Calendario

Il corso si articola in **4 moduli didattici** più la presentazione di un **elaborato finale**, per un totale di **10 giornate in aula**.

Le lezioni si svolgono a **Milano**, presso l'Università Cattolica del Sacro Cuore, nelle giornate di **sabato**, indicativamente dalle ore 10.00 alle ore 17.00.

MODULO	Date
<u>I Modulo</u> Sistema scolastico in Italia e in Europa. Percorso sociale, storico e giuridico dal 1947 alla legge 107	3 febbraio 17 febbraio 3 marzo (mattina)
<u>II Modulo</u> Gestione, normativa e amministrazione delle scuole paritarie	3 marzo (pomeriggio) 7 aprile 21 aprile 5 maggio (mattina)
<u>III Modulo</u> Gestione delle risorse umane	5 maggio (pomeriggio) 19 maggio
<u>IV Modulo</u> Autovalutazione, piano di miglioramento	25 maggio 26 maggio
<u>Presentazione elaborato finale</u>	Data da definire

Costi e modalità d'iscrizione

La quota di partecipazione al corso è di € 1.600 + IVA 22%.

Sono previsti i seguenti sconti:

- 20% per le iscrizioni effettuate entro il **30 novembre 2017**
- 10% per gli alumni dell'Università Cattolica
- 25% per il secondo partecipante proveniente dallo stesso ente

Per iscriversi è necessario compilare la [domanda di ammissione online](#) e seguire le indicazioni che verranno inviate via email in seguito alla registrazione.

La data di scadenza per la domanda di ammissione è il **25 gennaio 2018**.

I pagamenti della quota di iscrizione possono essere effettuati mediante:

- Bonifico bancario, presso: Intesa Sanpaolo S.p.A., IBAN: IT 07 W 030 6903 3902 1161 0000 191, intestato a: Università Cattolica del Sacro Cuore; causale del versamento: nominativo del partecipante e titolo del corso
- Carta di credito, tramite l'iscrizione on line.

Attestato di partecipazione

Ai partecipanti che avranno frequentato il corso verrà rilasciato un attestato di partecipazione da parte dell'Università Cattolica del Sacro Cuore.



ALTIS, Alta Scuola Impresa e Società

UNIVERSITÀ CATTOLICA del Sacro Cuore



ALTIS
ALTA SCUOLA
IMPRESA E SOCIETÀ

ALTIS è l'Alta Scuola dell'Università Cattolica del Sacro Cuore che si occupa di **imprenditorialità e management per lo sviluppo sostenibile**.

Nella sua ultradecennale attività, ha sviluppato un ampio portafoglio di **percorsi formativi** rivolti a imprenditori, manager e collaboratori delle non profit, delle imprese e della pubblica amministrazione. Attraverso i suoi accademici e professionisti, l'Alta Scuola svolge attività di **ricerca a livello internazionale** sui temi dell'imprenditorialità, della sostenibilità e della creazione di valore condiviso. Forte di questa esperienza, ALTIS offre, in tale ambito, anche **servizi di consulenza** ad aziende profit e non profit, pubbliche e private.

L'Alta Scuola si è inoltre distinta in tema di **impact entrepreneurship** per aver dato vita a una rete di Executive MBA realizzati nel continente africano in partnership con università locali. Attraverso la Fondazione E4impact, tali EMBA accompagnano giovani startupper africani nella realizzazione di nuovi business a forte valenza sociale e ambientale.

Altis è tra i promotori del CSR Manager Network



ed è membro di:



PRME Principles for Responsible Management Education

Le Alte Scuole dell'Università Cattolica sono:

ASFOR
SOCIO ORDINARIO

Contatti

Monica Beltrami

Coordinatore didattico del corso

Email: monica.beltrami@unicatt.it

Tel: +39 027234 .8355 / .8383

altis.unicatt.it